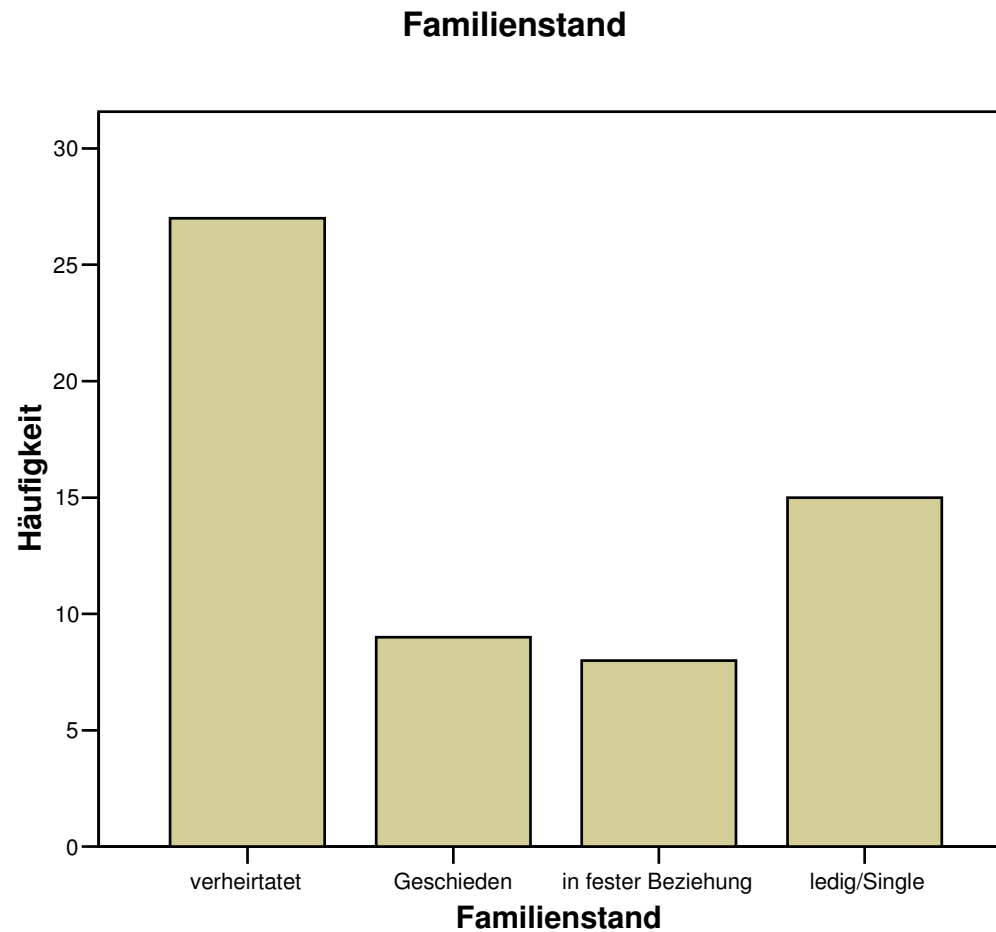
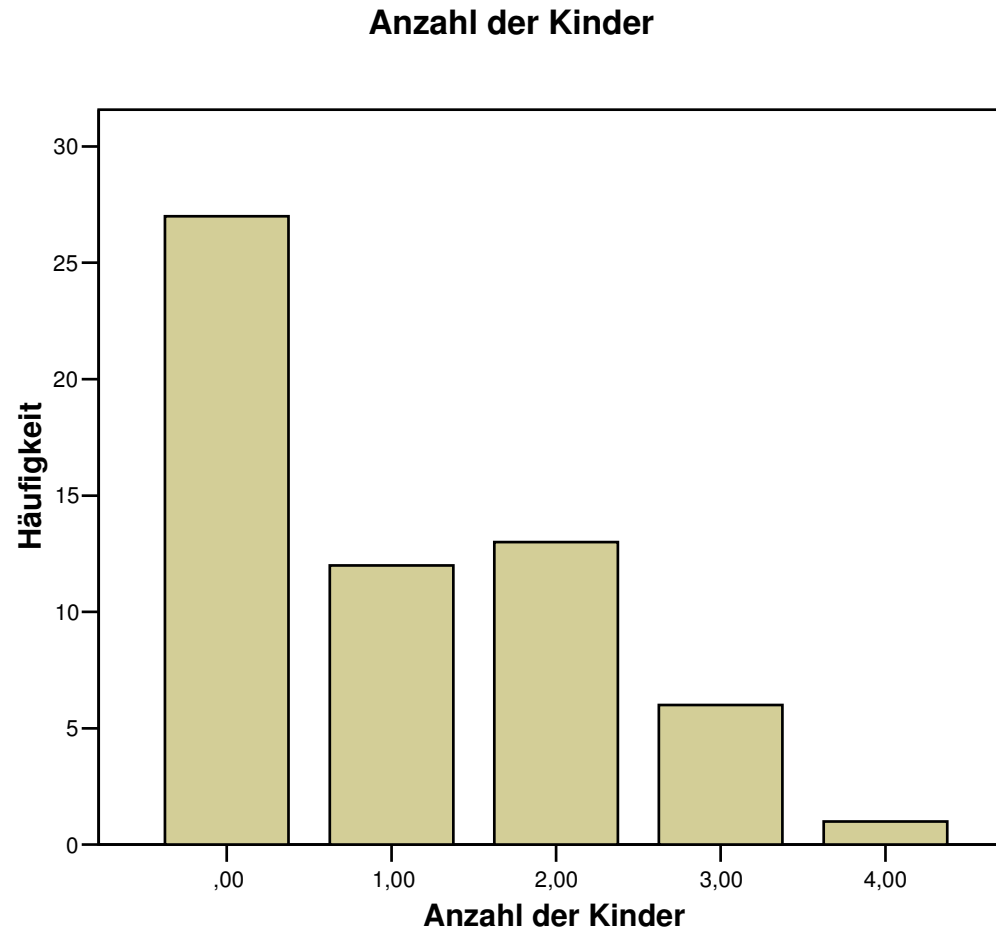


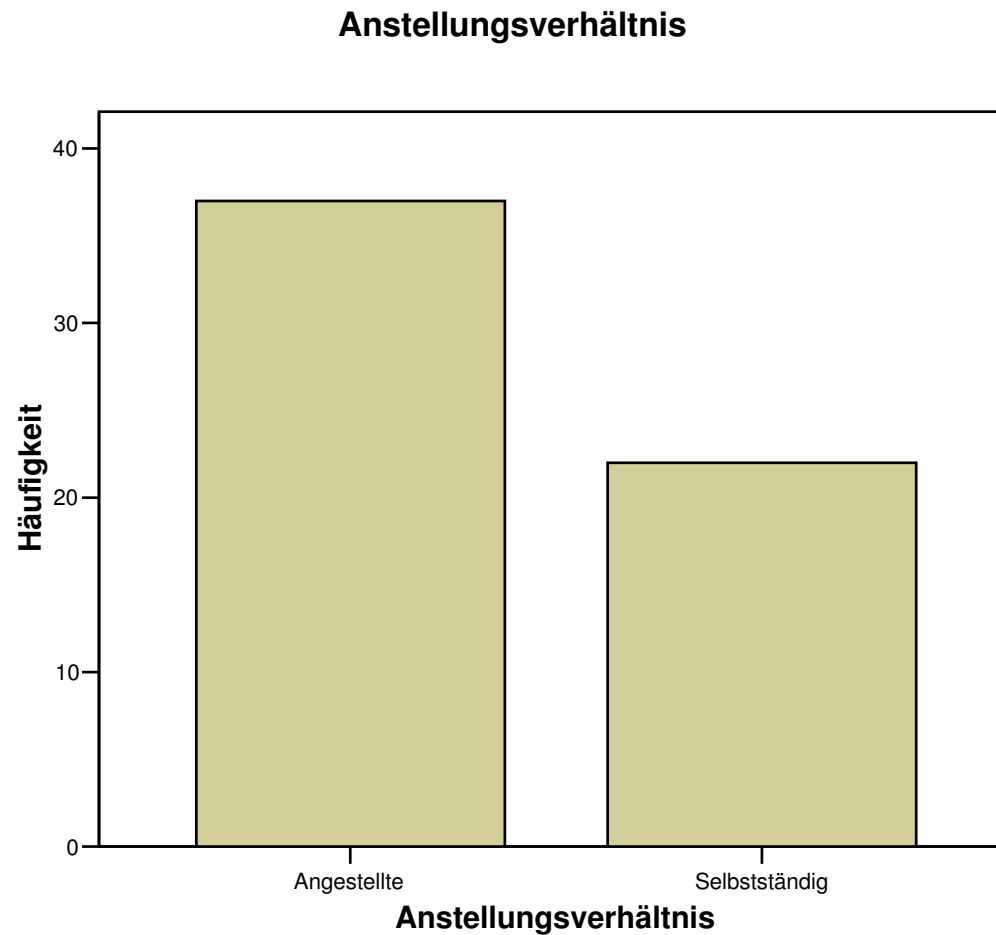
# Ergebnisse der Studie zur Stress- und Gesundheitsbelastung von Ärztinnen und Ärzten Hofgastein 2006



# Ergebnisse der Studie zur Stress- und Gesundheitsbelastung von Ärztinnen und Ärzten Hofgastein 2006

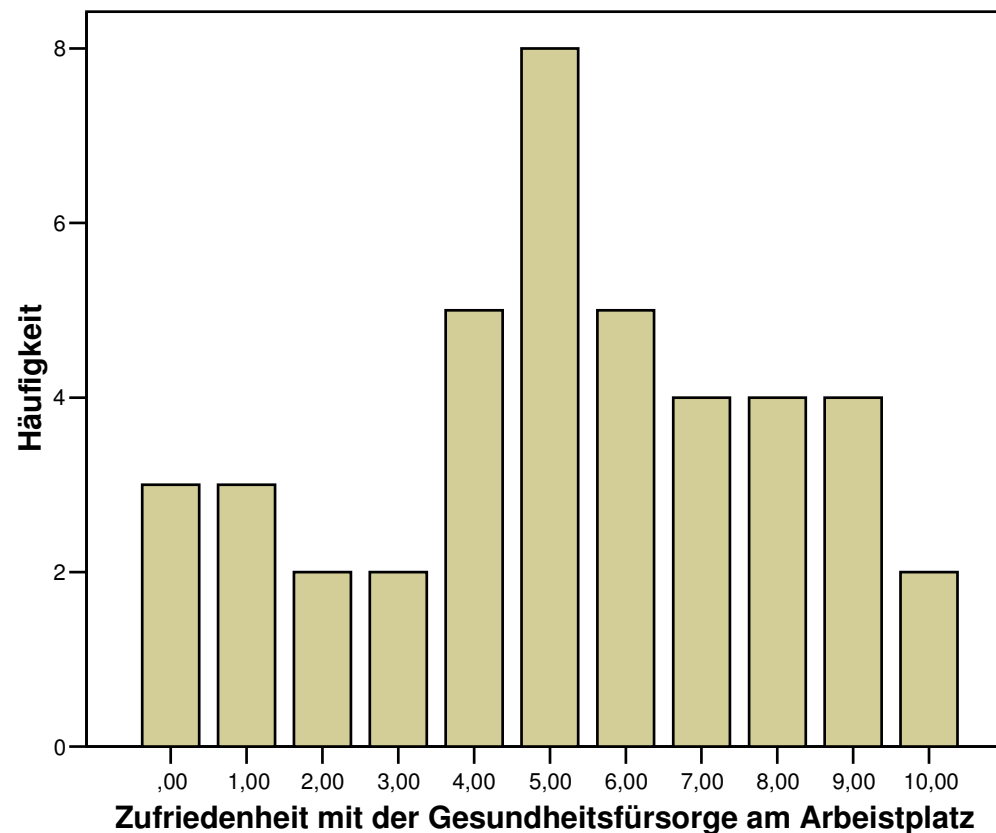


# Ergebnisse der Studie zur Stress- und Gesundheitsbelastung von Ärztinnen und Ärzten Hofgastein 2006



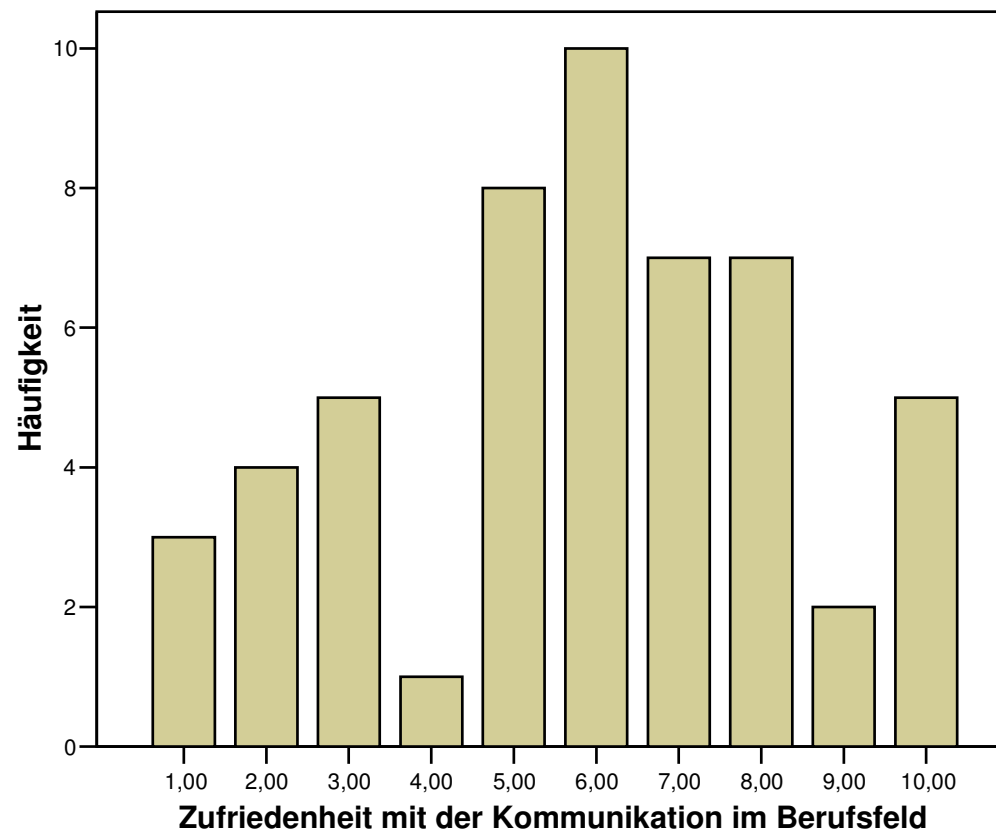
# Ergebnisse der Studie zur Stress- und Gesundheitsbelastung von Ärztinnen und Ärzten Hofgastein 2006

Zufriedenheit mit der Gesundheitsfürsorge am Arbeitsplatz



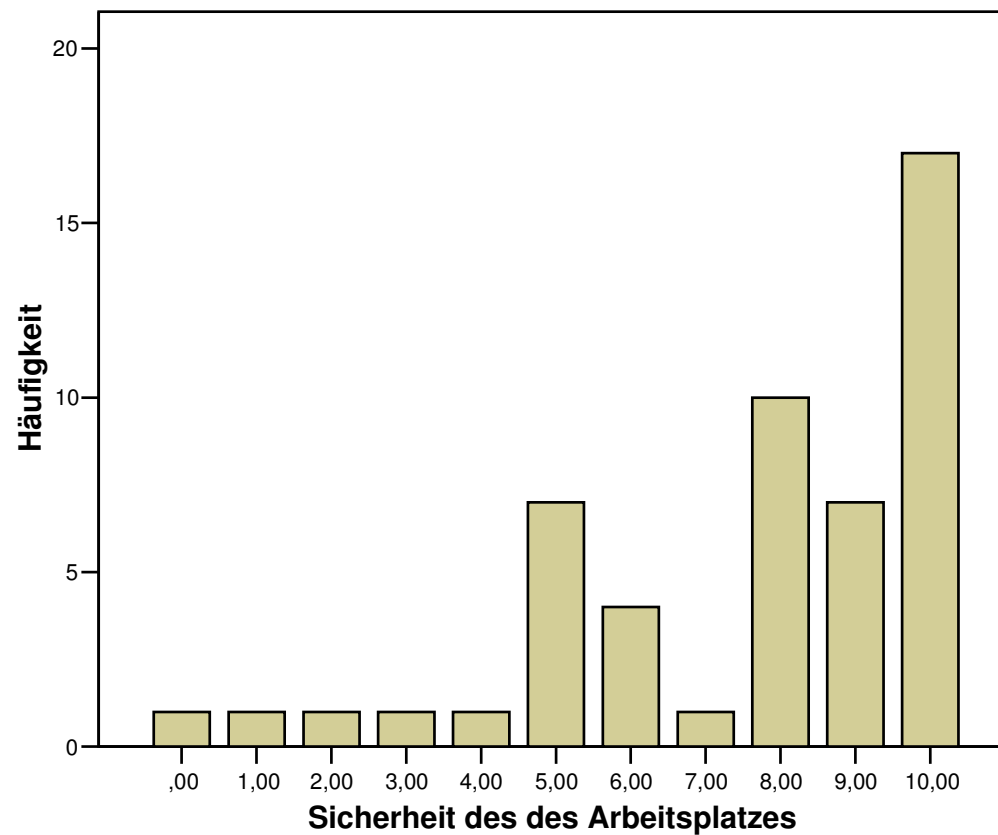
# Ergebnisse der Studie zur Stress- und Gesundheitsbelastung von Ärztinnen und Ärzten Hofgastein 2006

Zufriedenheit mit der Kommunikation im Berufsfeld



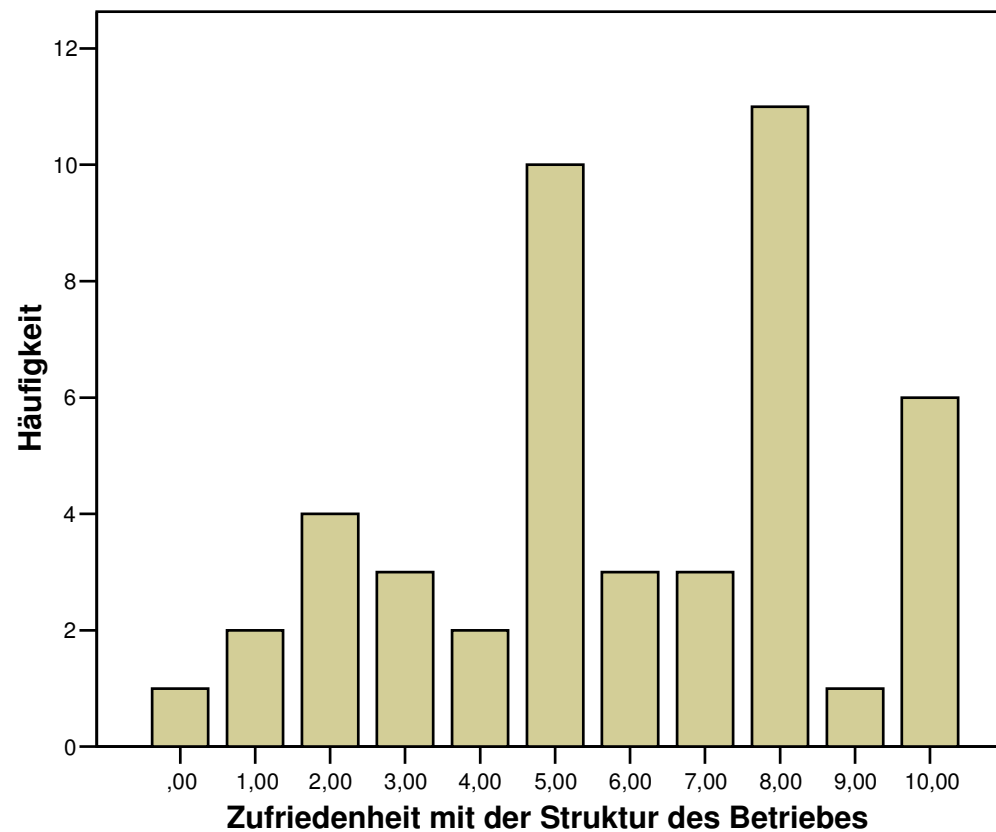
# Ergebnisse der Studie zur Stress- und Gesundheitsbelastung von Ärztinnen und Ärzten Hofgastein 2006

Sicherheit des des Arbeitsplatzes



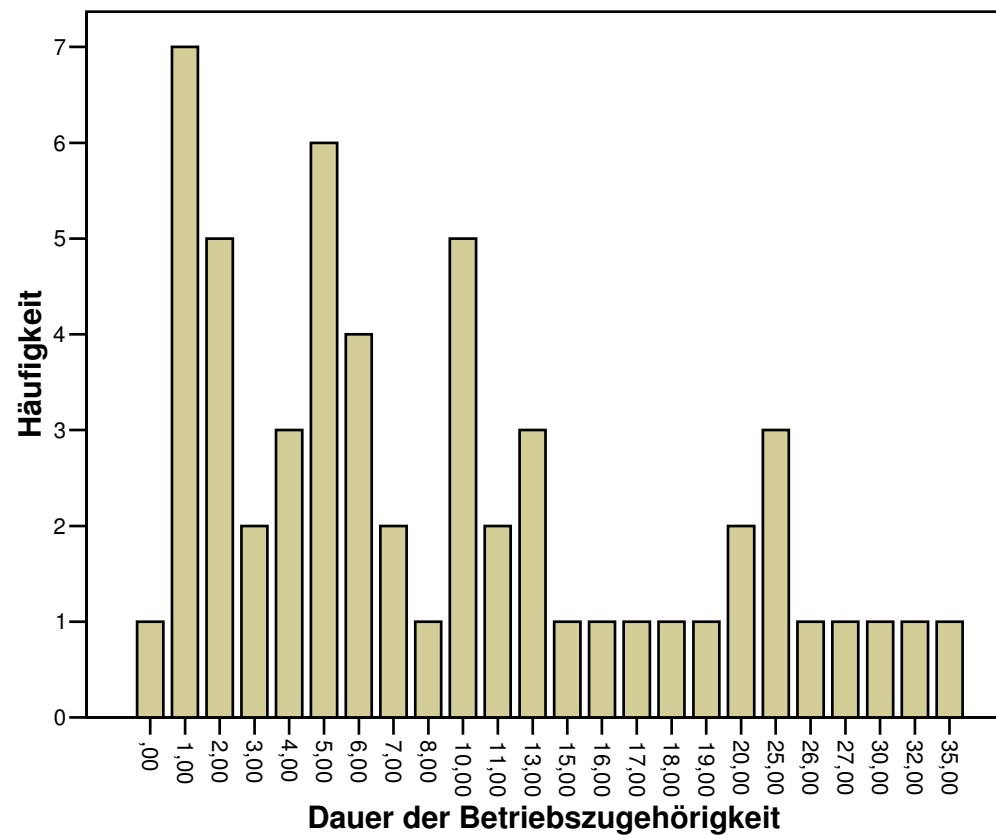
# Ergebnisse der Studie zur Stress- und Gesundheitsbelastung von Ärztinnen und Ärzten Hofgastein 2006

Zufriedenheit mit der Struktur des Betriebes

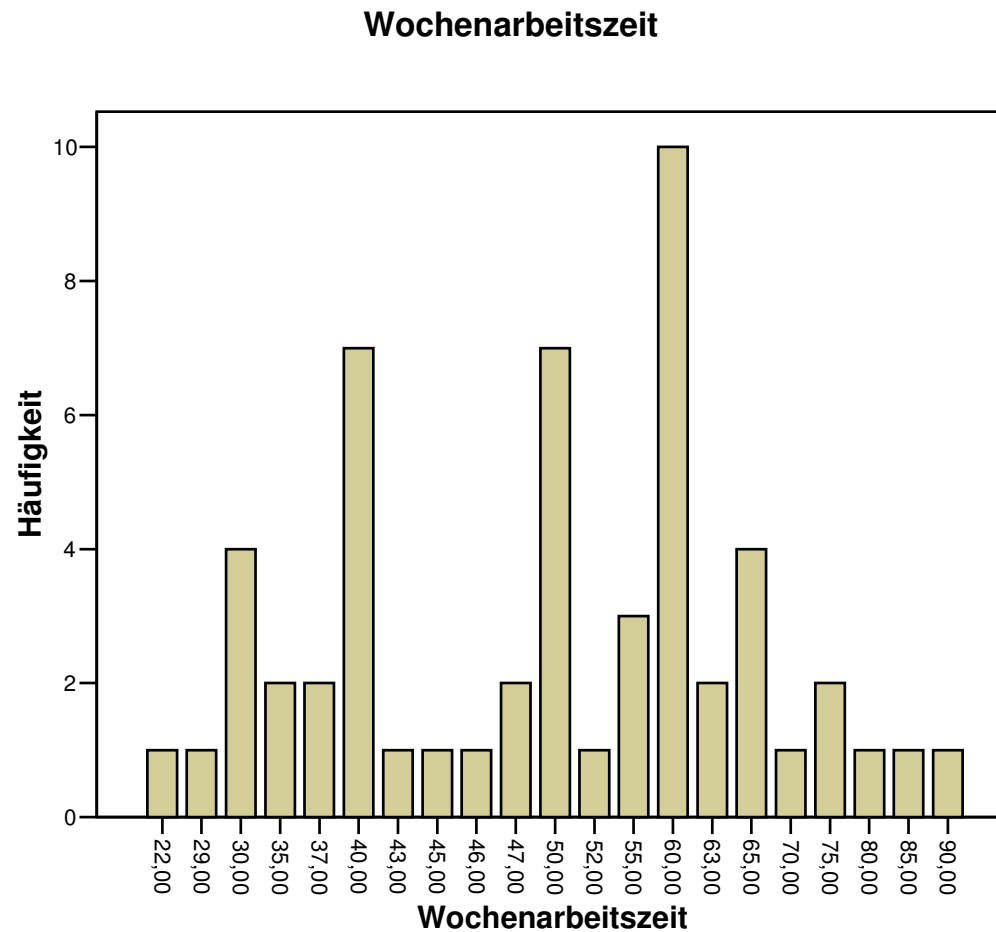


# Ergebnisse der Studie zur Stress- und Gesundheitsbelastung von Ärztinnen und Ärzten Hofgastein 2006

Dauer der Betriebszugehörigkeit

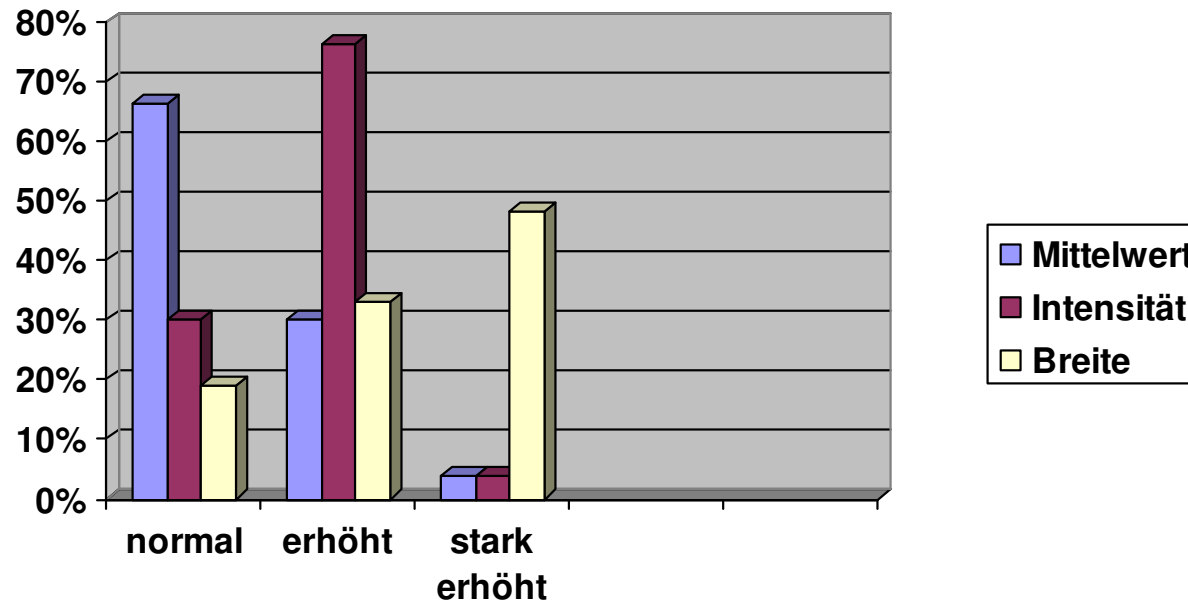


# Ergebnisse der Studie zur Stress- und Gesundheitsbelastung von Ärztinnen und Ärzten Hofgastein 2006



# Ergebnisse der Studie zur Stress- und Gesundheitsbelastung von Ärztinnen und Ärzten Hofgastein 2006

- **Ergebnisse in den Skalen des BOSS I**
  - **Belastungen im Beruf**

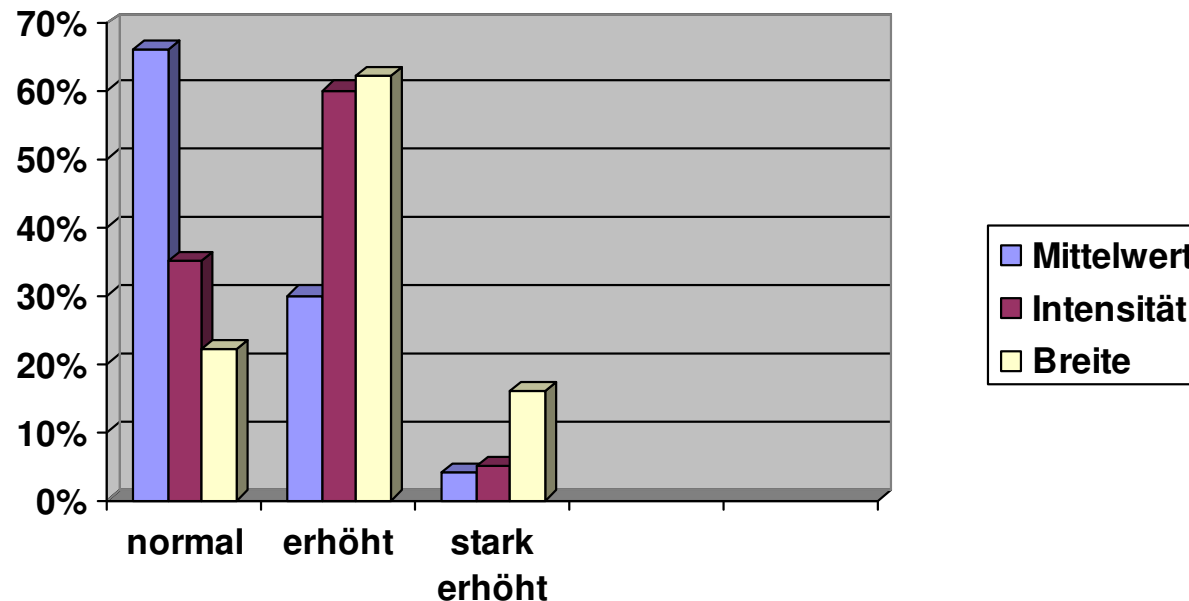


**Anmerkung:**

Prozentangaben beziehen sich auf prozentuale Anteile der Stichprobe

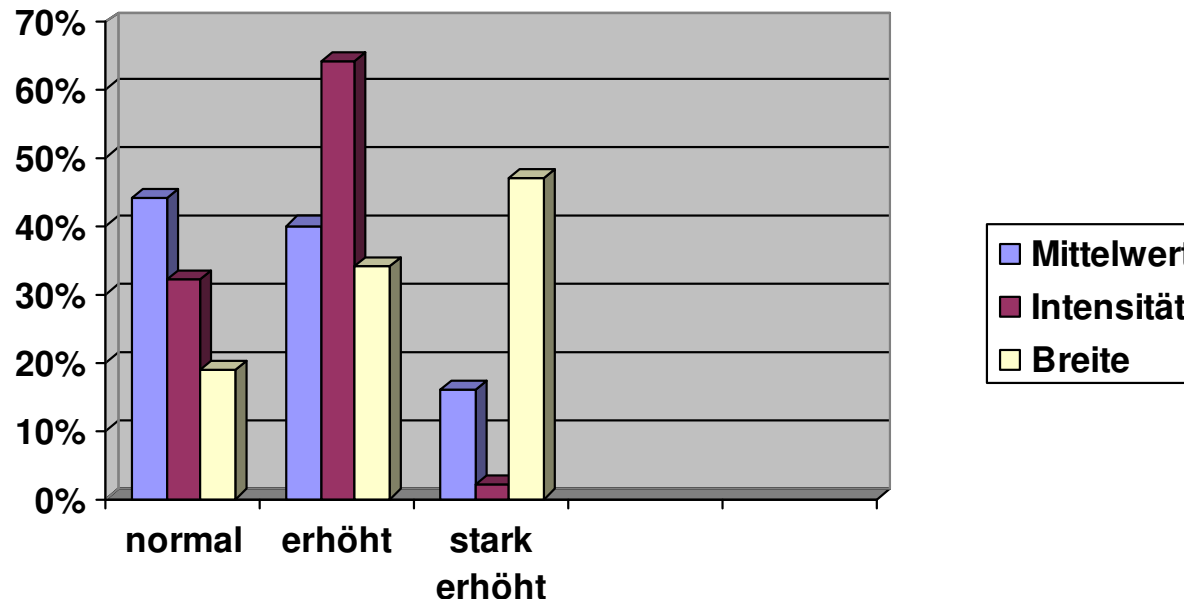
# Ergebnisse der Studie zur Stress- und Gesundheitsbelastung von Ärztinnen und Ärzten Hofgastein 2006

- **Belastungen auf der Ebene „Eigene Person“ (Körper, Seele, Geist)**



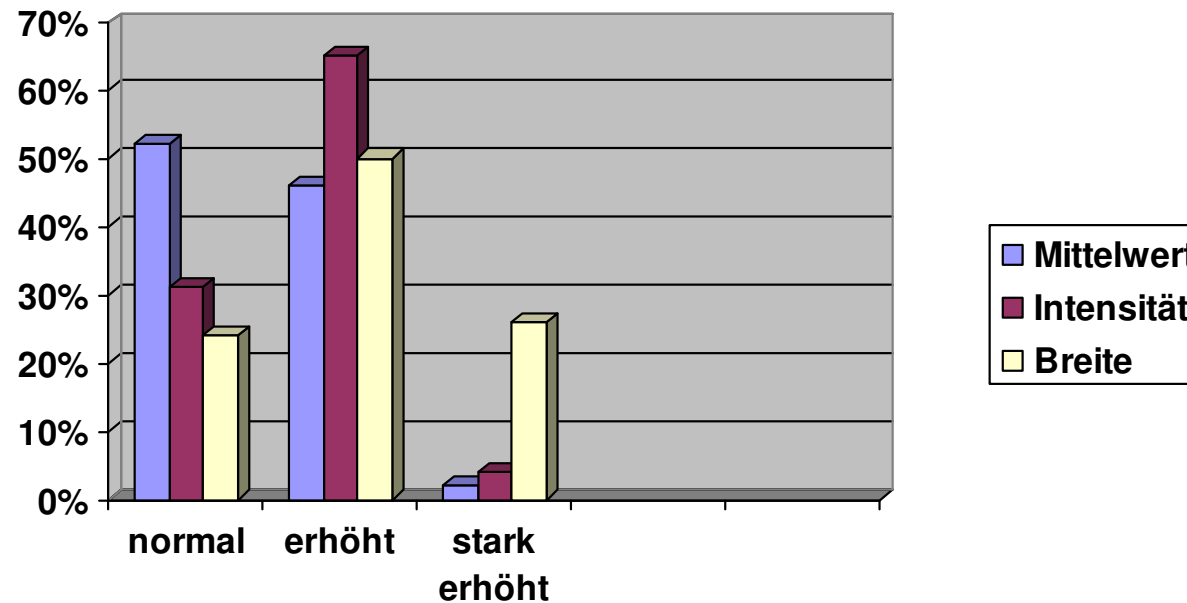
# Ergebnisse der Studie zur Stress- und Gesundheitsbelastung von Ärztinnen und Ärzten Hofgastein 2006

- **Belastungen in der Familie**



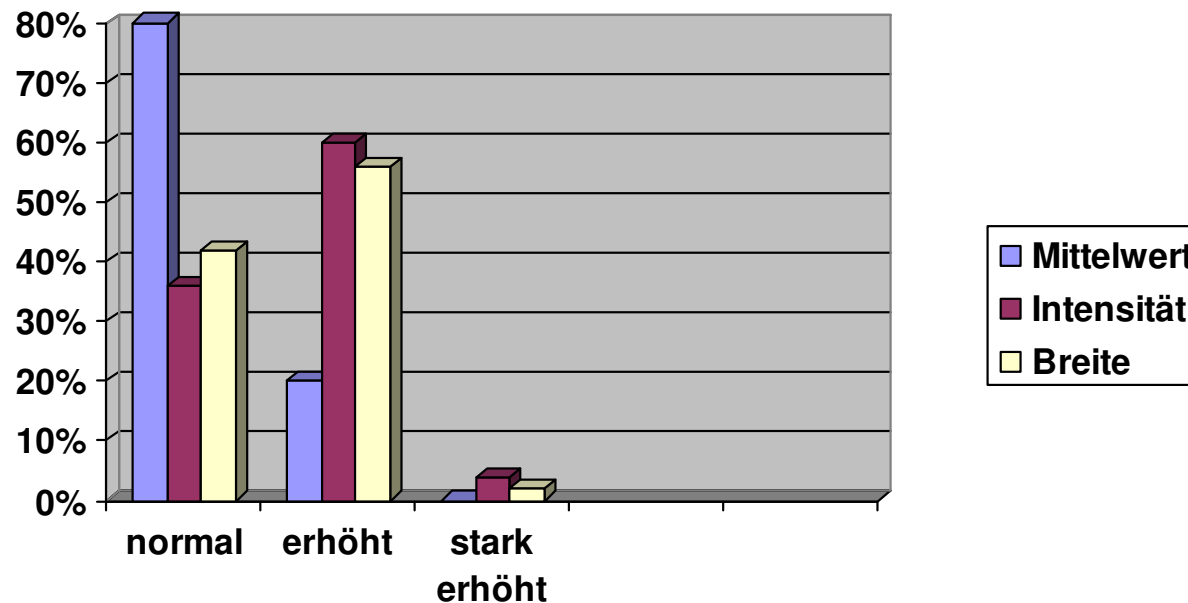
# Ergebnisse der Studie zur Stress- und Gesundheitsbelastung von Ärztinnen und Ärzten Hofgastein 2006

- **Belastungen im Freundeskreis**



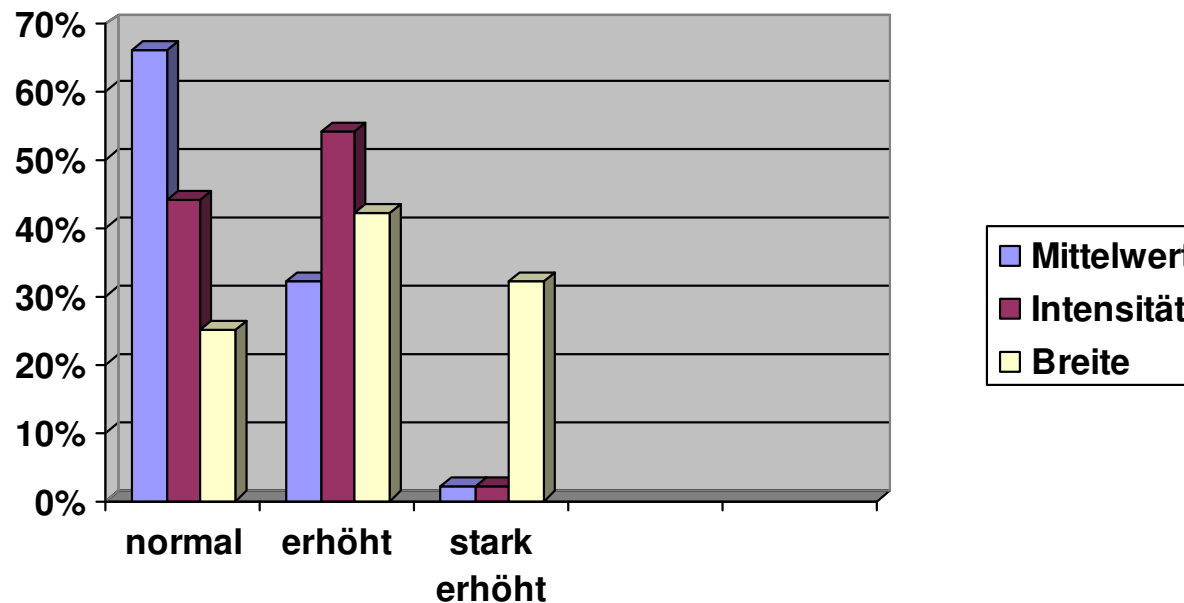
# Ergebnisse der Studie zur Stress- und Gesundheitsbelastung von Ärztinnen und Ärzten Hofgastein 2006

## Ergebnisse der einzelnen Skalen des BOSS II **Körperliche Beschwerden**



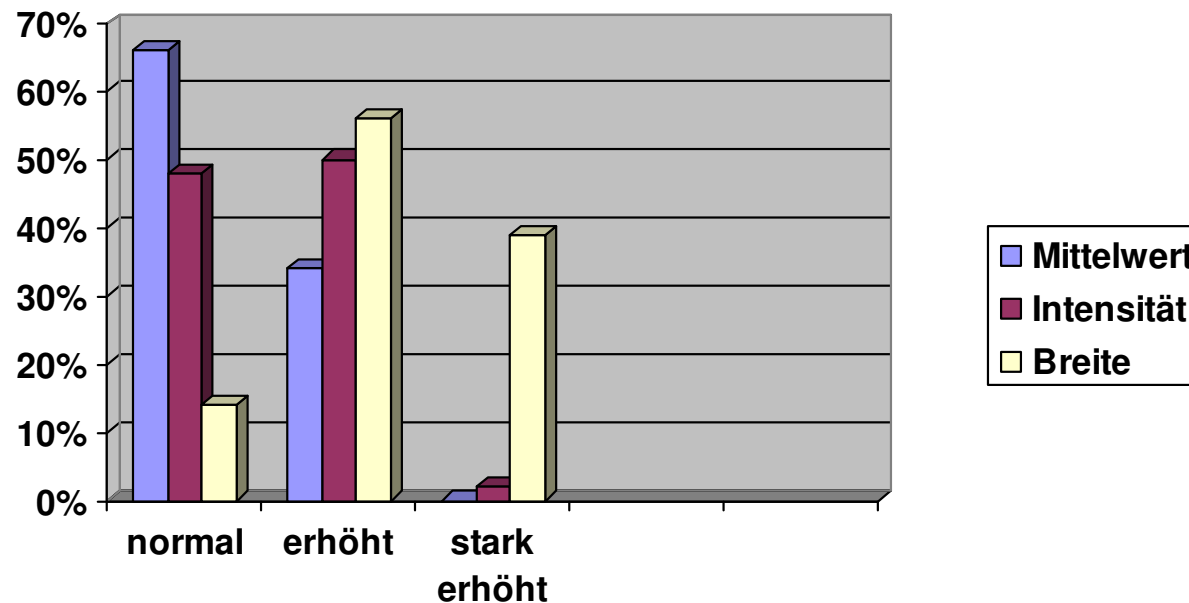
# Ergebnisse der Studie zur Stress- und Gesundheitsbelastung von Ärztinnen und Ärzten Hofgastein 2006

## Kognitive Beschwerden



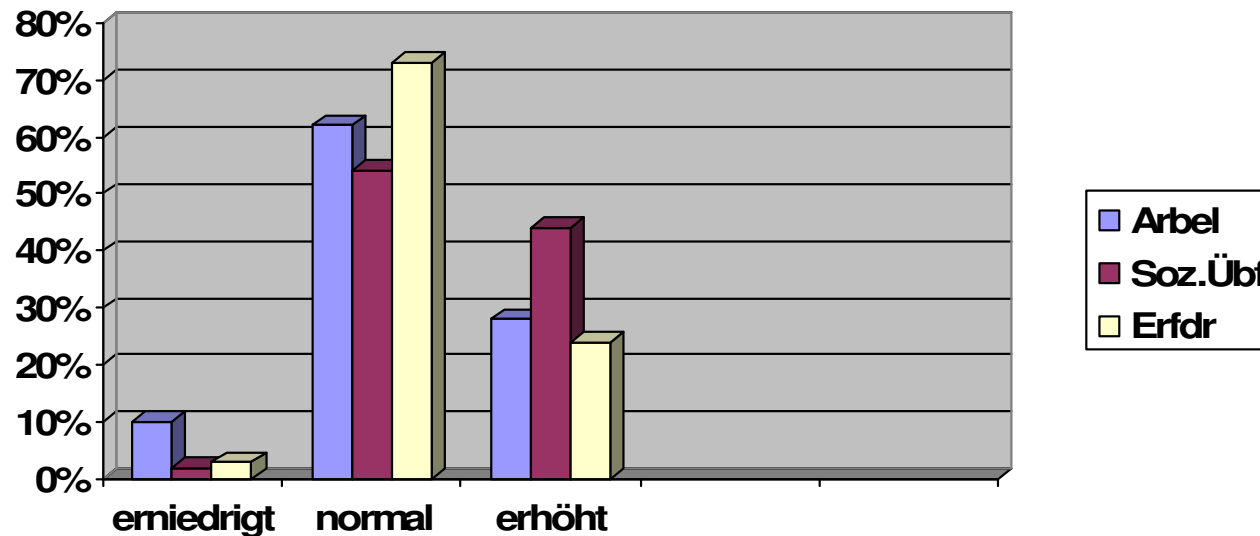
# Ergebnisse der Studie zur Stress- und Gesundheitsbelastung von Ärztinnen und Ärzten Hofgastein 2006

## Emotionale Beschwerden



# Ergebnisse der Studie zur Stress- und Gesundheitsbelastung von Ärztinnen und Ärzten Hofgastein 2006

- Ergebnisse der einzelnen Skalen im TICS



Arbel:  
Soz. Übf:  
Erfdr:

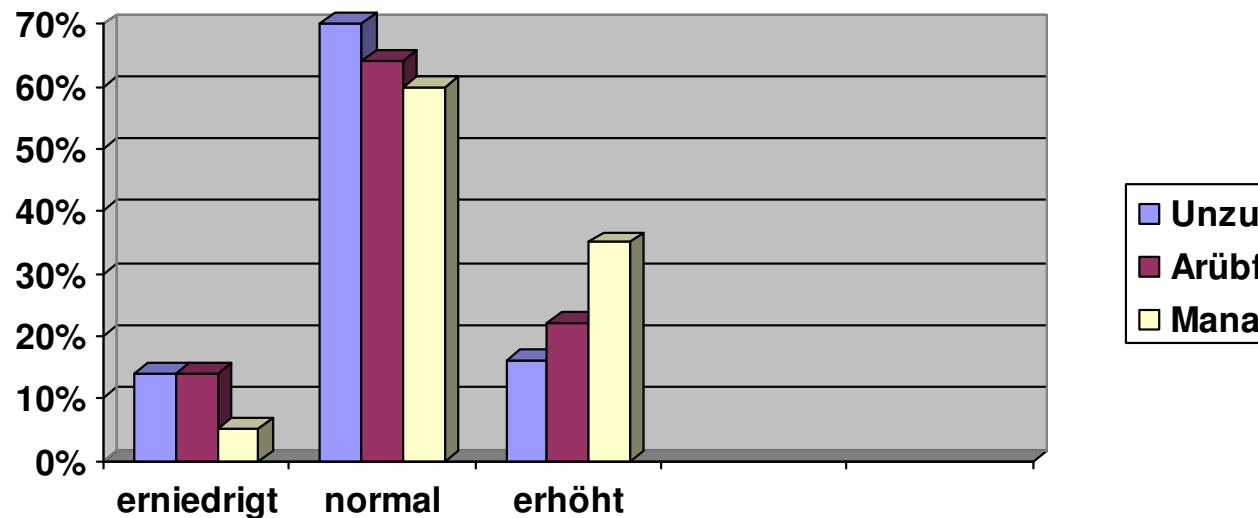
Arbeitsüberbelastung  
Soziale Überforderung  
Erfolgsdruck

Anmerkung:

**Erniedrigt:** Signifikant erniedrigt im Vergleich zu einer Normstichprobe bestehend aus einer repräsentativen Stichprobe.

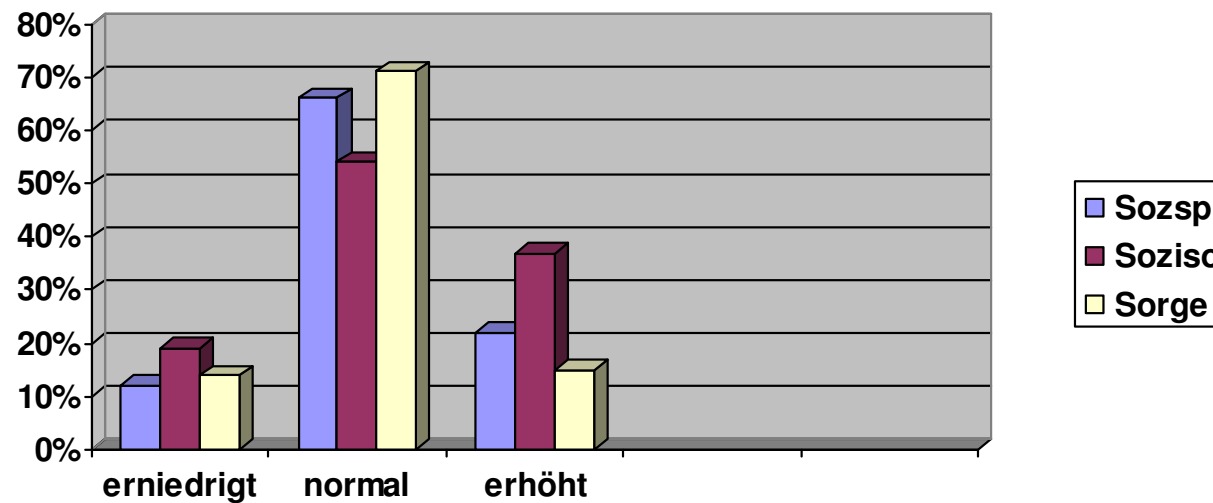
**Erhöht:** Signifikant erhöht im Vergleich zu einer Normstichprobe bestehend aus einer repräsentativen Stichprobe.

# Ergebnisse der Studie zur Stress- und Gesundheitsbelastung von Ärztinnen und Ärzten Hofgastein 2006



**Unzu:** Arbeitsunzufriedenheit  
**Arübf:** Arbeitsüberforderung  
**Mana:** Mangel an sozialer Anerkennung

# Ergebnisse der Studie zur Stress- und Gesundheitsbelastung von Ärztinnen und Ärzten Hofgastein 2006



**Sozsp:** Soziale Spannungen  
**Soziso:** Soziale Isolation  
**Sorge:** Chronische Sorge

# Ergebnisse der Studie zur Stress- und Gesundheitsbelastung von Ärztinnen und Ärzten Hofgastein 2006

- **Signifikante Unterschiede zwischen Subgruppen der Stichprobe**

## Variable „Geschlecht“:

- Signifikante Unterschiede zwischen **Männern und Frauen** fanden sich bzgl. folgender Skalen:
- Zufriedenheit mit den Betriebsstrukturen: Männer > Frauen

## Variable „Berufsgruppe“:

- Signifikante Unterschiede zwischen **selbstständig Arbeitenden und Angestellten** fanden sich bzgl. folgender Skalen:
- Wochenarbeitszeit: Angestellte > Selbstständige
- Durchschnittlich 56h 42h
- Intensität emotionaler Beschwerden: Angestellte < Selbstständige

## Variable „Alter“:

- Signifikante Unterschiede zwischen **jüngeren und älteren Probanden** (Trennwert/Median: 45 Jahre) fanden sich bzgl. folgender Skalen:
- Zufriedenheit mit den Betriebsstrukturen: Ältere Prob. > jüngere Prob.

# Ergebnisse der Studie zur Stress- und Gesundheitsbelastung von Ärztinnen und Ärzten Hofgastein 2006

## Variable „Wochenarbeitszeit“:

- Signifikante Unterschiede zwischen **Probanden mit kürzerer vs. längerer Wochenarbeitszeit** (Trennwert/Median: 50h) fanden sich bzgl. folgender Skalen:
- Intensität beruflicher Belastungen
- Intensität familiärer Belastungen
- Breite familiärer Belastungen
- Breite der Belastungen im Freundeskreis
- Arbeitsunzufriedenheit
- Mangel an sozialer Anerkennung
- Höhere Wochenarbeitszeiten gehen mit stärkerer Belastung und Unzufriedenheit einher.

## Variable „Dauer der Betriebszugehörigkeit“:

- Signifikante Unterschiede zwischen **Probanden mit kürzerer vs. längerer Betriebszugehörigkeit** (Trennwert/Median: 6,5 Jahre) fanden sich bzgl. folgender Skalen:
- Alter
- Wochenarbeitszeit
- Zufriedenheit mit der Kommunikation am Arbeitsplatz
- Sicherheit des Arbeitsplatzes
- Zufriedenheit mit den Strukturen des Betriebes
- Breite beruflicher Belastungen
- Belastungen im Freundeskreis (alle Parameter)
- Bei einer längeren Betriebszugehörigkeit (Alter entsprechend auch höher) ist/sind die Wochenarbeitszeit signifikant kürzer, die Zufriedenheiten im Betrieb größer und die Belastungen niedriger.